



Stationsprüfung 2006

Dr. Heike Lenz, Regina Brückner, Ronald Mikula, Kurt Helbing

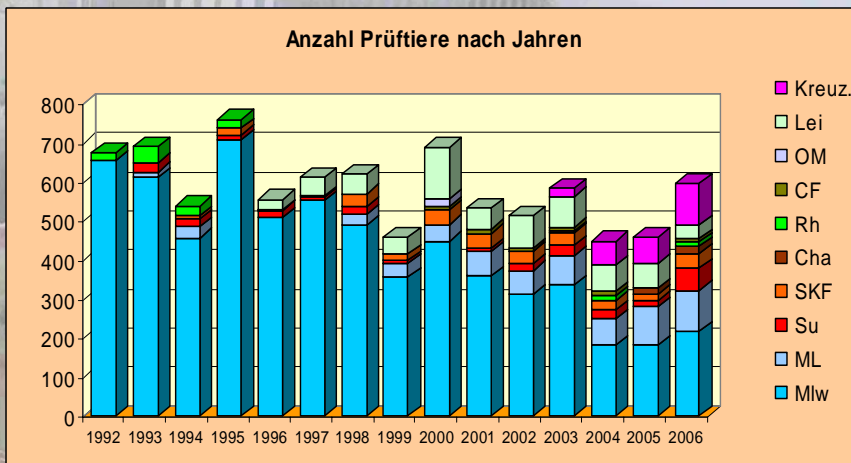


H. Lenz, R. Brückner, R. Mikula, K. Helbing



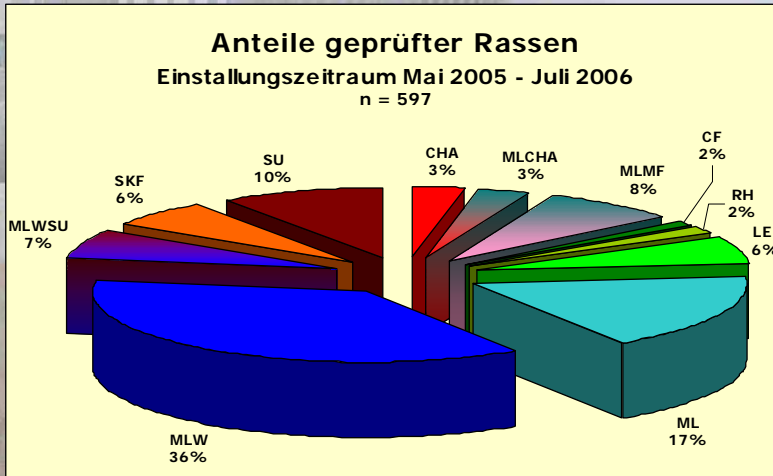
MLP 2006

Anzahl Prüftiere nach Jahren

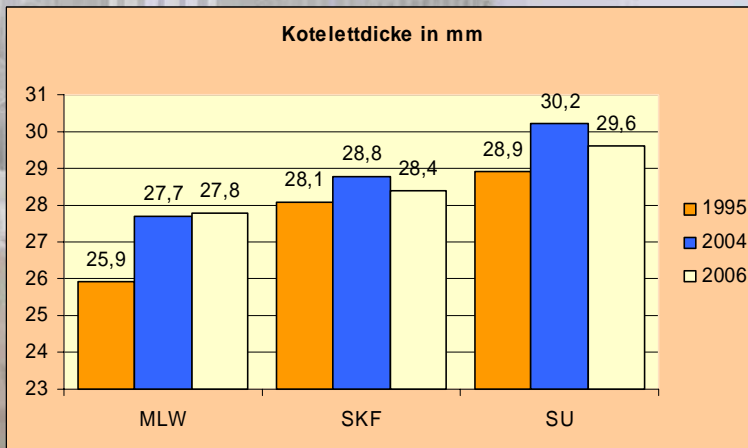


H. Lenz, R. Brückner, R. Mikula, K. Helbing





H. Lenz, R. Brückner, R. Mikula, K. Helbing



H. Lenz, R. Brückner, R. Mikula, K. Helbing





MLP 2006

Mastleistung der in der MLP geprüften Tiere

		MLW	ML	SKF	SU	CHA	LEI *	CF*	RH*	ges.
Anzahl Prüftiere	St.	212	102	32	53	18	35	9	9	470
Zunahme Aufzucht	g/d	322	338	366	338	384	254	227	302	322
Liefergewicht	kg	21,7	22,7	23,1	22	19,8	22,6	21	21,2	22
Zunahme Station	g/d	428	419	449	460	389	336	354	307	419
Prüfzeitraum	d	44	42	39	40	50	43	54	53	43
105-d Lebendmasse	kg	42	42,3	46,1	44,1	37,4	33,5	30,9	36,2	41,4
Futtermittelverwertung	^{MJ} ME/kg	31,7	32,2	31,1	31,4	33,1	40,1	30,9	40,3	32,6

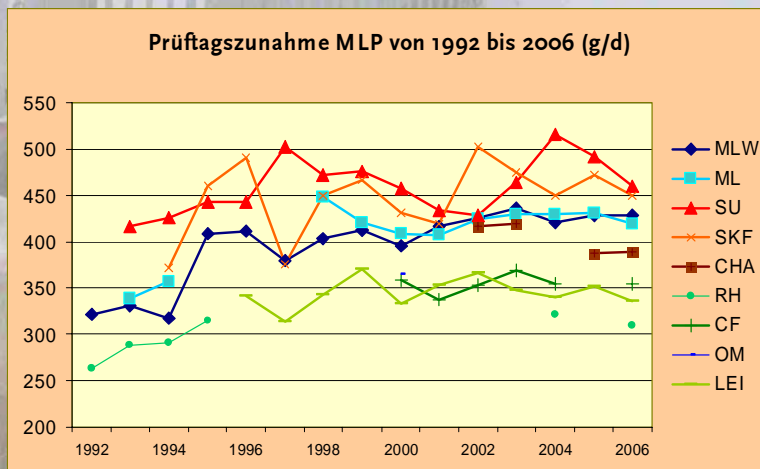
* Prüfung mit 35 kg

H. Lenz, R. Brückner, R. Mikula, K. Helbing



MLP 2006

Prüftagszunahme MLP von 1992 bis 2006 (g/d)

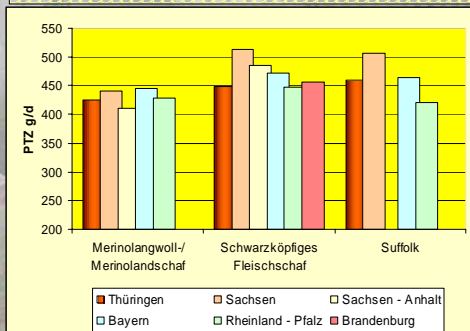


H. Lenz, R. Brückner, R. Mikula, K. Helbing

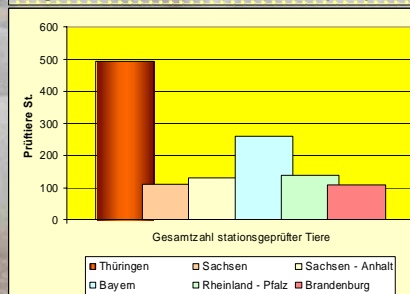




Ausgewählte Prüftagszunahmen (Station) in Thüringen und vergleichbaren anderen Bundesländern in g/d (2005)



Ausgewählte Prüftiere (Station) in Thüringen und vergleichbaren anderen Bundesländern (2005)



H. Lenz, R. Brückner, R. Mikula, K. Helbing



Schlachtleistung der geprüften Tiere										
		MLW	ML	SKF	SU	CHA	LEI *	CF*	RH*	ges.
Anzahl Prüftiere	St.	134	61	16	35	5	18	-	9	278
Schlachtkörpergewicht	kg	20,7	21,3	21,7	21,5	22,8	20,2	-	18,8	21
Bemuskelung*	Pkte	6,6	6,4	6,6	7,3	7,8	6,9	-	6,3	6,7
Oberflächenfett*	Pkte	6,4	6,9	7	6,4	7,5	6	-	6,1	6,5
Nierenfett*	g	168	114	67	102	86	219	-	237	146
Rückenlänge*	cm	40	40	40	39	38	37	-	40	40
Keulenumfang*	cm	65	65	66	65	67	64	-	61	65
Anzahl Prüftiere (US)	St.	212	102	32	53	18	35	9	9	470
Ultraschall Kotelett**	mm	27,8	27,3	28,4	29,6	27,2	27,2	25,8	26,2	27,8
Ultraschall Fett**	mm	2	1,8	1,1	0,7	1,5	2,5	2,1	2,3	1,8

* : korrigiert auf ein Schlachtgewicht von 20 kg
 ** : korrigiert auf eine Lebendmasse von 40 kg

H. Lenz, R. Brückner, R. Mikula, K. Helbing





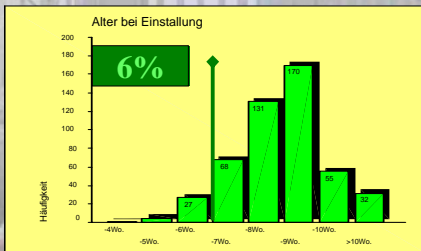
MLP 2006



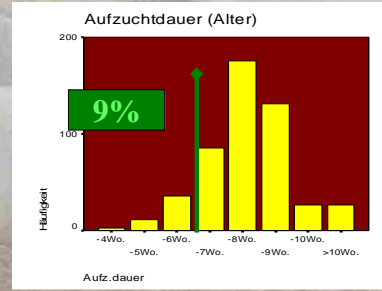
H. Lenz, R. Brückner, R. Mikula, K. Helbing



MLP 2006



Aus pansenphysiologischen Gründen sollten die Lämmer nicht jünger als 6 Wochen sein.

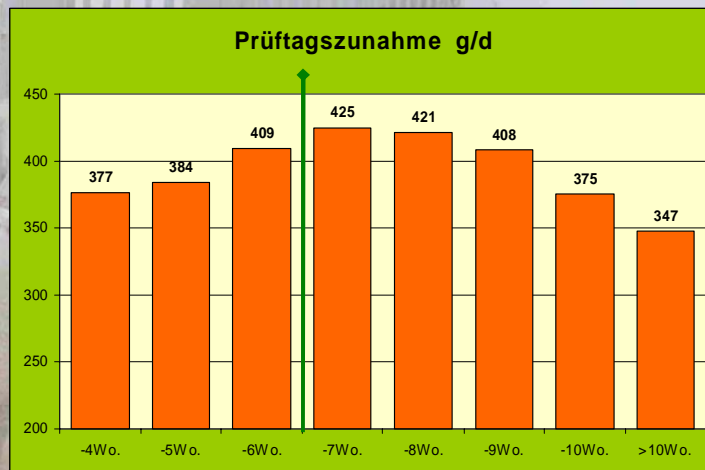


H. Lenz, R. Brückner, R. Mikula, K. Helbing





MLP 2006



H. Lenz, R. Brückner, R. Mikula, K. Helbing



MLP 2006

wichtig:

- Einhaltung Liefergewicht
- Einhaltung vet.med. Bestimmungen
 - Enterotoxämie und Endoparasiten ab Mai (und bei Verdacht!!)
 - (vergessene oder aus anderen Gründen nicht durchgeführte Behandlungen bei Lieferung melden)
- bei zukünftigen Zuchttieren Schwänze kupieren
- Lieferung möglichst zu Wochenbeginn (Anlernen am Automaten)
- Einhaltung der Vorgaben in der Betreiberordnung
- ordnungsgemäße Kennzeichnung und komplette Unterlagen

H. Lenz, R. Brückner, R. Mikula, K. Helbing





-105-d-
Leistungen
möglichst zeitnah
erfassen
(Lämmerkontrollring
rechtzeitig bestellen!)

**Ergebnisse der
Feldprüfung 2005/
2006**

H. Lenz, R. Brückner, R. Mikula, K. Helbing

	Züchter	St.	105-d-Zunahme
CHA	RR	21	275
	Z	6	327
	Insgesamt	27	286
ML	B	13	545
	BD	31	334
	E	293	343
	HS	20	375
	O	44	308
	U	11	372
	W	22	292
	WA	16	409
	Insgesamt	450	347
MLW	BI	25	434
	EI	127	365
	SD	25	397
	WA	37	433
	WE	62	313
	Insgesamt	276	372
SKF	FM	11	435
	GA	5	401
	GE	6	447
	GG	13	310
	KN	25	460
	LS	40	381
	Insgesamt	100	402
SU	GE	34	539
	H	2	385
	SD	4	425
	Insgesamt	40	520
T	RB	2	298
	Insgesamt	2	298
Insgesamt		895	367

FP 2006



ELP 2006

Ergebnis der Körungen Jahrgang 2005/ 2006

Rasse	zur ELP eigestallt St.	dav. gekört St.	Scrapie-Resistenz		% in Bewertungsklasse			Lebend- masse kg	Teilindex Mastleistungs- prüfung (Wkl I)
			G 1	G 2 %	I	II	III		
MLW	160	96	54	46	66	34	-	107	112
ML	156	103	38	63	74	25	1	109	107
SKF	11	4	82	18	50	50	-	108	106
SU	9	5	56	44	50	50	-	115	103
LEI	14	10	79	21	60	40	-	83	141
RH	6	4	67	33	80	20	-		
CF	4	2	50	50	50	50	-		

H. Lenz, R. Brückner, R. Mikula, K. Helbing





MLP 2006

Mittlere relative Zuchtwerte (= genetischer Wert der im Jahr geborenen Zuchttiere) nach Geburtsjahrgängen (MLW)

Jahrgang	Zunahme	Bemuskelung	Verfettung	Futterverwertung	Teilzuchtwert MSL
1992	98	98	100	100	98
1993	96	100	97	100	97
1994	101	101	100	100	101
1995	105	100	102	100	103
1996	106	102	101	100	105
1997	102	99	99	100	100
1998	103	102	100	100	102
1999	104	97	102	100	101
2000	106	99	102	102	103
2001	107	103	103	101	107
2002	105	102	100	102	103
2003	105	101	102	100	104
2004	110	104	104	104	110
2005	109	107	105	100	112
2006	110	104	101	102	107

H. Lenz; Ref. 520, Clausberg



MLP/ELP 2006

Mittlere Teilzuchtwerte Mast- und Schlachtleistung für gekörte Böcke (ELP/ Station) ausgewählter Rassen

	MLW	ML	SKF	SU
Teilindex MLP	107	99	94	110
Zuchtwert Prüftagszunahme	110	96	100	118
Zuchtwert Bemuskelung	104	103	93	103
Zuchtwert Verfettung	101	97	88	100

H. Lenz, R. Brückner, R. Mikula, K. Helbing





ELP 2006

wichtig bei Lieferung:

- Einhaltung der festgelegten Zeiten
Vorschlag ELP 2. – 5.7.2007 (Vorzugszeitraum)
- Einhaltung der Vorgaben in der Betreiberordnung
- Einhaltung vet.med. Bestimmungen (Enterotoxämie!!)
(vergessene oder aus anderen Gründen nicht durchgeführte
Behandlungen bei Lieferung melden)

H. Lenz, R. Brückner Ref. 520, Clausberg



MLP/ELP 2006

**Ich bedanke mich
für Ihre
Aufmerksamkeit!**



H. Lenz, R. Brückner, R. Mikula, K. Helbing

