



## Im Dschungel der Hybridherkünfte



BHZP

Dr. Simone Müller



Thüringer Landesanstalt für Landwirtschaft Jena  
Abteilung Tierproduktion (Außenstelle Bad Salzungen)  
August-Bebel-Straße 2  
36433 Bad Salzungen



☎ 03695-85 85 94 15

☎ 03695-621 312

Simone.mueller@tll.thueringen.de



Müller, Simone (2010)



## Inhalt

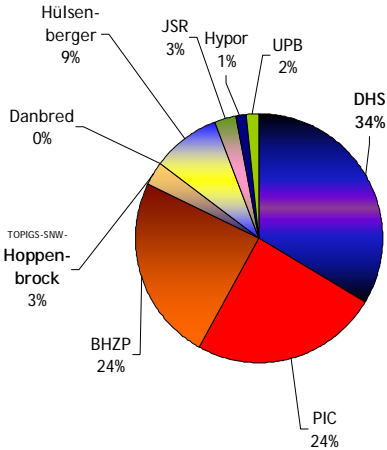
- Zuchtorganisationen/Hybridherkünfte
  - Charakteristika
  - Zuchtziele
  - Leistungen (Schwerpunkt Ferkelprod.)
  - Gesundheitsstatus
- Herkunftsvergleiche
- Leistungsanforderungen
- Sonstiges
  - Tiergesundheit
  - Kundenzufriedenheit

Müller, Simone (2010)

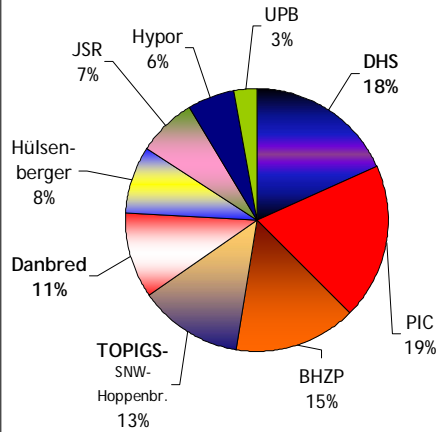


## Zuchtsauenverkäufe in Deutschland 1998 vs. 2008

Zuchtsauenverkäufe 1997 (ZDS,  
1998) (ca. 600.000)



Zuchtsauenverkäufe 2007 (ZDS, 2008  
ergänzt) (ca. 700.000)






## Die Gründe

Zuchtarbeit ?  
Leistungsfähigkeit ?  
Tiergesundheit ?  
Produktionsorganisation?  
Service/Beratung ?  
Eigentümerwechsel



## Charakteristika der Schweinezucht

	Vor 1950	1950- 2000	Ab 2000
	Zucht- genossen- schaften	Zuchtverbände Zuchtunternehmen ( <i>regional agierend</i> )	Zuchtverbände Zuchtunternehmen ( <i>überregional, weltweit agierend</i> )
	•Exterieur •Farbe •Fundament	•Mast- und Schlachtleistung •Exterieur	•Funktionale M. Fruchtbarkeit Gesundh./ Stabilität •MSL •Genetische Informationen

Müller, Simone (2010)



## Fruchtbarkeit als neues Selektionsmerkmal?(Auswahl)

- Frankreich
  - erste „*Hyperprolific*“- Selektionsversuche ab 1976  
Töchter von „Hyper“-Ebern +0,6 ... 0,8 LGF/W.
  - Umsetzung im Zuchtprogramm von Gene+ ab 1989  
Ziel: Entwicklung hyperfruchtbarer Mutterlinien
- Dänemark (Nat. Com. Pig Prod. 2001):
  - ab 1997 positiver genetischer Trend für Wurfgröße  
Ø 0,46 bei DL, Ø 0,25 bei LW
  - Reinzuchtleistung (2001)  
DL: 13,5 LGF/W., LW: 12,0 LGF/W.

Müller, Simone (2010)



# Herkunftsvergleich 2000-2002

www.tll.de/ainfo

Sauenanlage in Thüringen mit 2.500 Sauen ab EB

Herkunft 1: 721 Jungsauen  
 Anpaarung zum 1. Wurf (August 2000 – Februar 2001)  
 Gesamtauswertungszeitraum (August 2000 – Oktober 2002)

Herkunft 2: 437 Jungsauen

Wurfleistungen 1. – 4. Wurf GGF, TOTE, LGF  
 Herkunft 1: 10,3 LGF/Wurf  
 Herkunft 2: 12,1 LGF/Wurf  
 Verbleiberate bis zum 4. Wurf

Müller, Simone (2010)



# Herkunftsvergleich 2000-2002

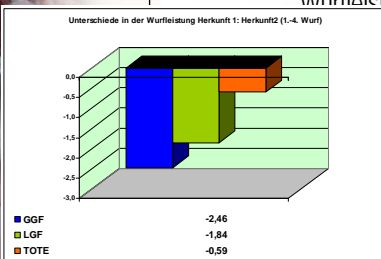
www.tll.de/ainfo

Sauenanlage in Thüringen mit 2.500 Sauen ab EB

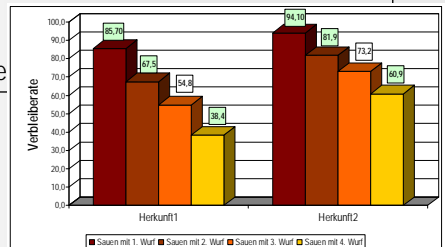
Herkunft 1: 721 Jungsauen  
 Anpaarung zum 1. Wurf (August 2000 – Februar 2001)  
 Gesamtauswertungszeitraum (August 2000 – Oktober 2002)

Herkunft 2: 437 Jungsauen

Wurfleistungen 1. – 4. Wurf GGF, TOTE, LGF



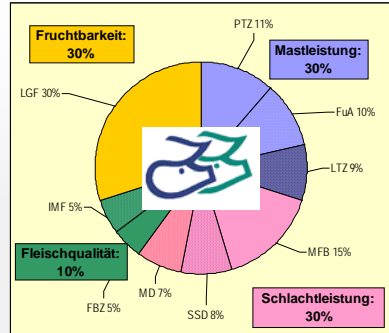
erbleiberate





## Konsequenzen aus dem Herkunftsvergleich

- Wirtschaftliche Nutzen der Leistungsüberlegenheit (+1,8 LGF/W.) von Herkunft 2: ca. 95 EUR je Sau und Jahr
- Längere Nutzungsdauer für Herkunft 2 infolge höherer Verbleiberate bis 4. Wurf (+20%)
- Leistungsdemonstrationen europäischer Mitbewerber sind ernst zu nehmen
- Fruchtbarkeit in der Zucht berücksichtigen!



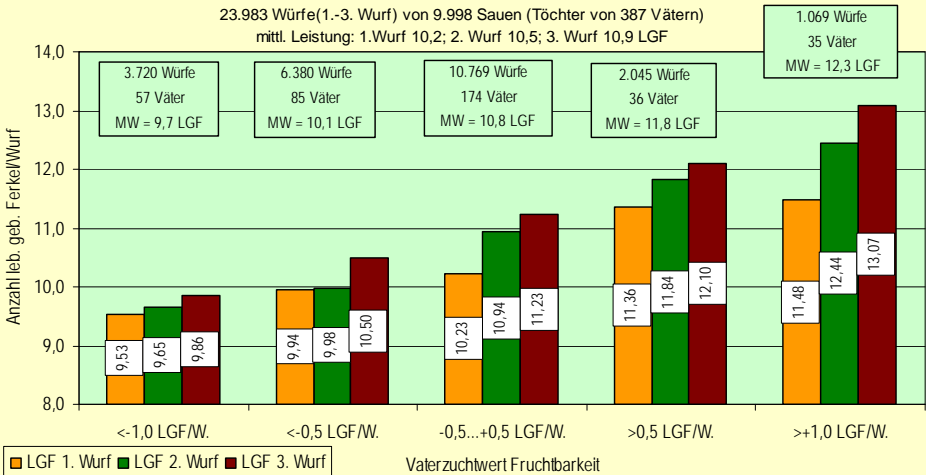
Müller, Simone (2010)



## Loht sich der Einsatz von „SUPER-TOP“ ?

### Fruchtbarkeitsleistungen von DL-Sauen des TSPV

23.983 Würfe (1.-3. Wurf) von 9.998 Sauen (Töchter von 387 Vätern)  
mittl. Leistung: 1. Wurf 10,2; 2. Wurf 10,5; 3. Wurf 10,9 LGF



Müller, Simone (2010)



## Im Dschungel der Hybridherkünfte



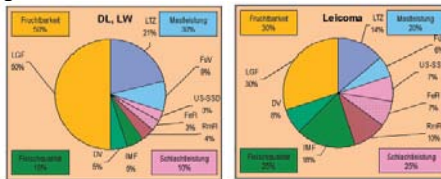
Müller, Simone (2010)



## Die Qual der Wahl Herkunft - MSZV

Quelle: www.mszv.de

- Tätig seit : 1990 in: Mittelddeutschland
- Zuchtlinien (Mutterrassen)  
DL (6.000 Sauen)      LW (1.000)      LC (130)
- Zuchtziele



- Tiergesundheitsstatus (Unverdächtig von )
  - ✓ PRRS
  - ✓ RA
  - ✓ Räude
  - ✓ Brachyspira hyodysenteriae
  - ✓ Salmonellen (Kat. I)

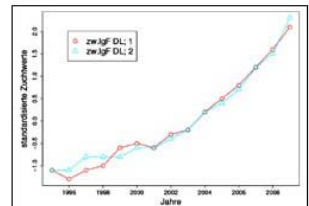


Abbildung 1: Genetischer Trend im Teilschätzwert Fruchtbarkeit der Deutsche Landrasse

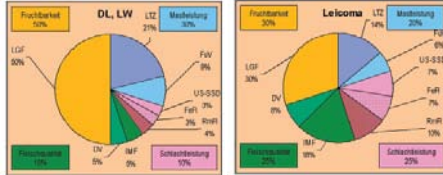


## Die Qual der Wahl Herkunft - MSZV

Quelle: www.mszv.de



- Tätig seit : 1990 in: Mitteldeutschland
- Zuchtlinien (Mutterrassen)  
DL (6.000 Sauen) LW (1.000) LC (130)
- Zuchtziele



- Tiergesundheitsstatus (Unverdächtig von )

- ✓ PRRS
- ✓ RA
- ✓ Räude
- ✓ Brachyspira hyodysenteriae
- ✓ Salmonellen (Kat. I)

Ringauswertung, 2009  
25% obere Betriebe = 21 B. mit Ø 870  
Sauen, 45.310 Würfe  
(Quelle: MSZV)

13,1 LGF/W.

11,3 AGF/W.

27,9 AGF/S. +J.

Schweinezucht aktuell/ 36 - 2010

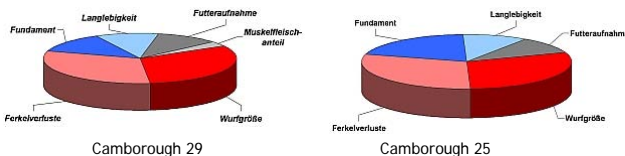


## Die Qual der Wahl Herkunft - PIC

(Quelle www.picdeutschland.de, www.pic.com)

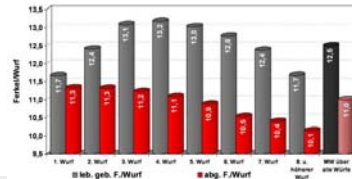


- Tätig seit : 1981 weltweit
- Zuchtlinien (Mutterrassen)  
Landrasse (L02) Large White (L03) w. Duroc(L08/19)
- Produkte:  
Camborough (LWxL); Camborough 29/25 (DuxLW)xL)/(DUXL)xLW)
- Zuchtziele



- PIC-Gesundheitsmonitoring = *Unverdächtig von*
  - ✓ M.hypopneumoniae (Schlachthofcheck)
  - ✓ PRRS (Serologie)
  - ✓ RA (PCR-Nasentupfer, neg)
  - ✓ APP (ohne Klinik, Schlachthofcheck)
  - ✓ Räude (keine Behandlung, ohne Klinik)

**Die Camborough-Familie**  
- bewährt in der Praxis  
Abferkelungen 2009 - rund 24.250 Würfe, PICTraq™





## Die Qual der Wahl Herkunft - BHZP i.Z. mit Pen Ar Lan

(Quelle: www.bhzo.de)

- Tätig seit : 70er Jahre
- Zuchtlinien (Mutterrassen)  
Landrasse (db.01)
- Produkte: db-Classic (LWXL)
- Zuchtziele
  - Fruchtbarkeit hoch
  - Mütterlichkeit sehr gut
  - Milchleistung
  - MSL excellent
  - Gesamtziel sehr wirtschaftl.
- Tiergesundheitsstatus lieferbar
  - ✓ PRRS
  - ✓ RA
  - ✓ Räude
  - ✓ Brachyspira hyodysenteriae
  - ✓ Salmonellen (Kat. I)

bundesweit

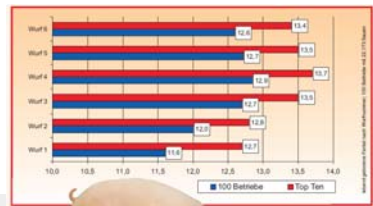


Large White(db.03)

Redone  
(sino-europ.Linie)

db-NAÏMA (Redone x03/31)

überlegend  
sehr gut  
extrem hoch  
gut  
robust, langlebig, hohe Leb.leistg.



Müller, Simone (2010)



## Die Qual der Wahl Herkunft - TOPIGS/SNW

(Quelle: www.topigs.com, www.topigs-snw.de)

- Tätig seit : 2004/2007 in: weltweit
- Zuchtlinien (Mutterrassen)  
Landrasse (N) Large White (Z) synth. Linie (B, LWxPi)
- Produkte:
  - Topigs 20 (NxZ)
  - Topigs 30 (NxB)
  - Topigs 40 (ZxB)
- Zuchtziele
  - Gute Säugeleistung
  - Viele Ferkel
  - Super Produktion
  - Gute Muttereigenschaften
  - Fleischreiche Endprodukte



**Technical results TOPIGS sows 2009**

	Number of farms	Average number of sows present	Farm litter index	Weaned piglets per sow per year	Livewom per litter	Preweaning mortality (%)	Weaned piglets per litter
Average 2009	951	430	2.39	27.7	13.3	12.1	11.6

Müller, Simone (2010)



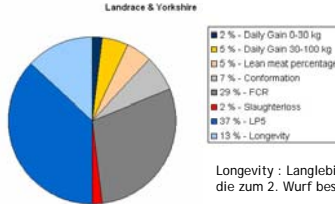


Die Qual der Wahl  
Herkunft -DanBred/DanZucht

(Quelle www.danbredint.dk)



- Tätig seit : 1972 weltweit
- Zuchtlinien (Mutterrassen)  
Landrasse Large White
- Produkte: Danhybrid-LY/YL
- Zuchtziele



- Dänisches SPF-System  
Sicherheitsniveau „Rød“, „Blå“  
SPF (Myc, AP, Nys, Dys,  
Skab, Lus, DK, Vac)  
Anhänge (z.B. +Myc)

Reproduktionseigenschaften der 5 besten dänischen kommerziellen Sauenbetriebe, die DanZucht Genetik benutzen

Sauenbetriebe Betrieb Nummer	www.danbredint.dk/Stand: 17.9.2010				
	1	2	3	4	5
Sauen im Betrieb	313	142	314	305	265
<b>Abgesetzte Ferkel pro Sau pro Jahr</b>	<b>28,9</b>	<b>28,7</b>	<b>28,5</b>	<b>28,3</b>	<b>28,0</b>
Würfe pro Sau pro Jahr	2,44	2,34	2,42	2,40	2,37
Lebendgeborene Ferkel pro Wurf	12,7	12,7	13,2	12,8	13,5
Abgesetzte Ferkel pro Wurf	11,9	12,3	11,8	11,8	11,8

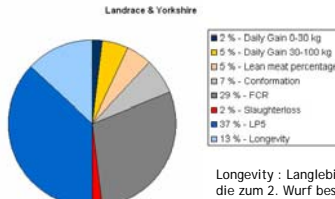


Die Qual der Wahl  
Herkunft -DanBred/DanZucht

(Quelle www.danbredint.dk)



- Tätig seit : 1972 weltweit
- Zuchtlinien (Mutterrassen)  
Landrasse Large White
- Produkte: Danhybrid-LY/YL
- Zuchtziele

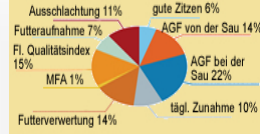
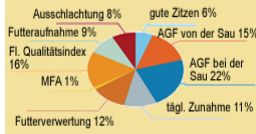


- Dänisches SPF-System  
Sicherheitsniveau „Rød“, „Blå“  
SPF (Myc, AP, Nys, Dys,  
Skab, Lus, DK, Vac)  
Anhänge (z.B. +Myc)

	IX. Warentest 2008	ERFA-Arbeitskreise Kühlewind(2010)
Betriebe	24/12.588 Würfe	20/18.691 Sauen
LGF/W.	13,6	14,3
AGF/W.	11,0	12,4
AGF/S.+J.		29,7



- Tätig seit : 1976/2001 in: Deutschland
- Zuchtlinien (Mutterrassen)  
Landrasse (LL), Large White (LW), Duochan (sino-europ.)
- Produkte: Adenia (LWxLL), Adechan
- Zuchtziele



Landrasse

Large White/Euroc

**Produktivität der ADN-Sau (84.997 Würfe aus 233 Betrieben)**

Anzahl Betriebe	233
Anzahl Würfe	84.997
Abgesetzte Ferkel / produktiver Sau	27,7
Lebendgeb. Ferkel/Wurf	13,1
Abgesetzte Ferkel/Wurf	11,2

Quelle: Agence de la Sélection Porcine 2007

Müller, Simone (2010)



- Tätig seit : 1986 in Zus.arbeit mit UK
- Zuchtlinien (Mutterrassen)  
Landrasse Large White
- Produkte: Gena 90, Gena Pro
- Zuchtziele
  - große Würfe mit vitalen Ferkeln
  - stressunempfindlich
  - hohe Futteraufnahme
  - hoher Gesundheitsstatus der Herkunftsbetriebe
  - Langlebigkeit
  - hohe Milchleistung
- Tiergesundheitsstatus (Vermehrung) differenziert nach

Status	PRRS	Mycoplasma hyo.
I	negativ	negativ
II	negativ	positiv
III	positiv	positiv

Müller, Simone (2010)



## Die Qual der Wahl Hypor

(Quelle [www.hypor.de](http://www.hypor.de))



- Tätig seit : europä-/weltweit
- Zuchtlinien (Mutterrassen)  
C-Linie (LW mit Ha-Anteil)  
D-Linie (Typ Landrasse)
- Produkte: Hypor F1-Sau
- Zuchtziele  
sehr fruchtbar  
robust  
unkompliziert im Umgang  
langlebig

### Hypor High Health:

- ✓ PRRS
- ✓ Räude
- ✓ M.hypopneumoniae
- ✓ APP

Leistungsdaten (Top 25 % Deutschland) ([www.hypor.de/17.9.2010](http://www.hypor.de/17.9.2010))

Gesamt geboren	13,9
Abgesetzte F. /Wurf	11,8
Lebend geboren	13,0
% Ferkelverluste bis zum Absetzen	9,7
Abgesetzte Ferkel /Sau & Jahr	28,9

Müller, Simone (2010)



## Die Qual der Wahl

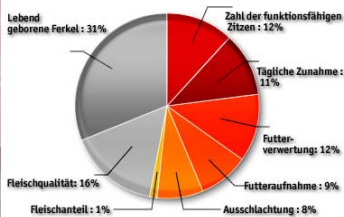
Gene+ (Quelle [www.geneplus.com](http://www.geneplus.com))

- Tätig seit : 1989 europaweit
- Zuchtlinien (Mutterrassen)  
Landrasse Large White DRB TAI ZUMU

-----synthetische Linien-----  
mit Du LW mit Meishan, Jiaxing



- Produkte: ALFA+ SYRA+ YOUNA+
- Zuchtziele (LW)



Leistungsdaten (Top 30% ([www.geneplus.com/18.9.2010](http://www.geneplus.com/18.9.2010)))

	ALFA+	YOUNA+
Gesamt geboren	14,0	14,9
Abgesetzte F. /Wurf	11,7	12,4
Lebend geboren	13,0	13,9
Abgesetzte Ferkel /Sau & Jahr	29,8	32,6

Müller, Simone (2010)



## Neutrale Herkunftsvergleiche?



## Gesetzliche Rahmenbedingungen

### Tierzuchtgesetz

#### VO über Leistungsprüfungen und Zuchtwertfeststellungen

- Bis 2006(2013)**
- Förderung der Züchtervereinigungen (*Zuchtprogramm mit reinen Rassen*) mit öffentl. Mitteln
    - Leistungsprüfung Fleisch-, Zuchtleistung, Exterieur
    - Zuchtwertfeststellung  $100 \pm 20$  Punkte
  - Zuchtunternehmen (*Kreuzungszuchtprogramm zur Züchtung auf Kombinationseignung von Zuchtlinien*)
    - Verpflicht. Teilnahme an *Stichprobentests (Warentest)*

- Ab 21.12.2006(1.1.2014)**
- Leistungsprüfung und Zuchtwertfeststellung durch Zuchtorganisation

*Ausnahme:*  
*Länderermächtigungen*
  - Keine Rechts-VO zur LP und Zuchtwertfeststellung



## „Warentest“ nach DIN 66052

- Warentest:
  - Prüfung und Bewertung der für die Gebrauchstauglichkeit maßgebenden Eigenschaften von ihrer Herkunft nach bestimmbaren Waren
- Ziel:
  - dem Käufer die als Grundlage für den Kaufentschluss notwendigen sachlichen Informationen in allgemein verständlicher Form zugänglich zu machen.
- Vergleich:
  - repräsentative Auswahl der für denselben Verwendungszweck angebotenen Ware
- Sicherung der Vergleichbarkeit:
  - Waren werden in allen die Untersuchungsergebnisse beeinflussenden Punkten gleich behandelt werden.

Müller, Simone (2010)



## IX. Warentest nach DIN 66052 „Haus Düsse“

(Quelle: Schriftenreihe Warenteste - Heft 29)

Warentest Mastferkel 2008 / Landwirtschaftliches Wochenblatt Westfalen-Lippe

## Übersicht 1: Stichprobe zur Prüfung der Mastferkel

Herkunft	BHQP	Dan-Zucht	Hülsenberger	JSR	LRS	PIC	TOPIGS	Summe bzw.
Eber:	Pietrain							
Sau:	db.Naima	Danhybrid	(LWxLL)	JSR Hybridsau	Rhein-Hybrid	Cambo-rough 23	TOPIGS 20	Mittelwert

## Betriebe

zur Auswahl	53	35	59	82	76	50	46	401
für Stichprobe incl. Reserve	24	22	22	23	24	24	23	162
in der Prüfung	19	17	20	20	21	19	20	136

## Ferkel zur Prüfung

gesamt	104	104	104	104	104	104	104	728
männlich	52	52	52	52	52	52	52	364
weiblich	52	52	52	52	52	52	52	364

010)



# IX. Warentest - Zuchtleistung

(Quelle: Schriftenreihe Warenteste - Heft 29)

Warentest Mastferkel 2008 / Landwirtschaftliches Wochenblatt Westfalen-Lippe

## 1.6 Ermittlung der Zuchtleistung

Zur Ermittlung der Zuchtleistung wurden in Ferkelerzeugerbetrieben im Zeitraum Juli 2007 – April 2008 Daten aus den betrieblichen Sauenplänen ausgelesen. Betriebsweise sind folgende Daten erhoben worden:

- Sauenanzahl / Betrieb und Sauenanzahl / Herkunft
- Angaben über Bestandserkrankungen, die auf das Fruchtbarkeitsgeschehen Auswirkungen haben könnten
- Verwendeter Sauenplaner einschließlich Versionsnummer

- Zweifelsfreie Zuordnung zur der Sau zur Herkunft
- Geb. zeitraum (Würfe) 1.7.06 - 31.03.08
- ≥ 3LGF/Wurf
- ≥ 100 verwertb. Würfe/Betrieb und Herkunft
- 79.063 Würfe aus 195 Betrieben

Müller, Simone (2010)



Warentest Mastferkel 2008 / Landwirtschaftliches Wochenblatt Westfalen-Lippe

## Übersicht 54: Bewertung der Herkünfte

(Quelle: Schriftenreihe Warenteste - Heft 29)

Herkunft	BHZP	Dan-Zucht	Hülsenberger	JSR	LRS	PIC	TOPIGS
Eber:	Pietrain						
Sau:	dt Naams	Danhybrid	(LWxLL)	JSR Hybridsau	Rhein-Hybrid	Gambo-rough 23	TOPIGS 20

### Einzelmerkmale

Zunahme	gut	sehr gut	gut +	befriedigend +	gut	gut	gut
Futtermittelaufwand	gut	sehr gut	gut +	gut	gut	gut	gut
Schlachtkörperbewertung	gut	gut +	gut +	sehr gut	gut +	gut	befriedigend
Stressstabilität	gut	sehr gut	gut	gut	befriedigend	gut	sehr gut
Fleischbeschaffenheit	sehr gut	gut +	sehr gut	befriedigend +	gut	sehr gut	sehr gut
Zuchtleistung	gut -	sehr gut	gut -	gut -	befriedigend	gut -	gut
Kundenzufriedenheit	gut	gut	gut +	gut -	gut +	gut	gut +

### Gesamtbewertung

mit Zuchtleistung/ mit Kundenzufriedenheit	gut (2,0)	sehr gut - (1,3)	gut (1,8)	gut (2,0)	gut (2,2)	gut (2,0)	gut (2,1)
---	--------------	---------------------	--------------	--------------	--------------	--------------	--------------

(2010)



Perspektiven?

- Finanzierung ?
- Vergleichbarkeit bei Zuchtleistung?  
Merkmalerfassung?
- Beteiligte Zuchtunternehmen = Auswahl
- Organisation und Durchführung  
=> Herausforderung der Zukunft !

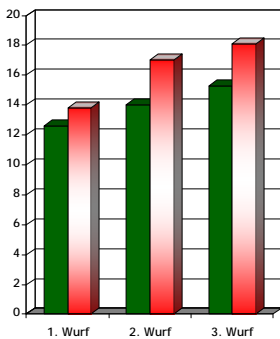
Müller, Simone (2010)



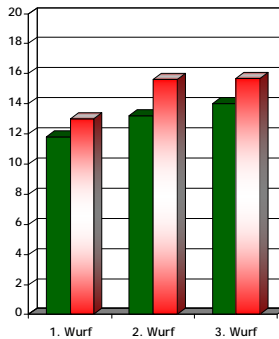
Wie hilft sich die Praxis - Beispiel 1  
Leistung von Hybridsauen (2009/10)

(nach Analysen des SKBR, 2010)

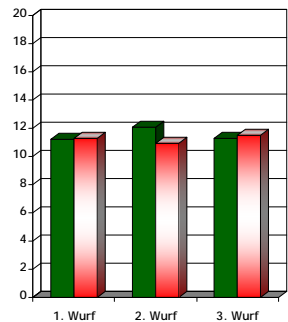
Gesamt geboren je Wurf



Lebend geboren je Wurf



Abgesetzt je Wurf (mit Wurfausgleich)



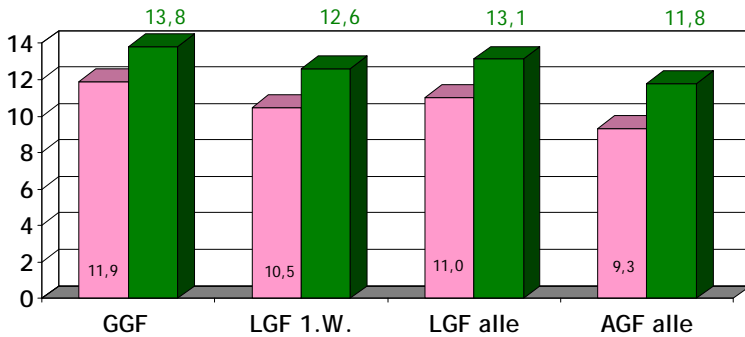
N =	eigen	Zukauf
1. Wurf	669	78
2. Wurf	221	37
3. Wurf	77	35

Müller, Simone (2010)



## Wie hilft sich die Praxis - Beispiel 2 SZA mit 1.400 Sauen, ER (Rot./WK)

### Wurfleistung 2001 vs. 2009/2010



N <sub>Würfe</sub> =	2001	2009/2010
1. Wurf	1.029	1.518
Ges.	3.464	4.725

Müller, Simone (2010)



## Fragen

# Welche Leistungen anstreben?

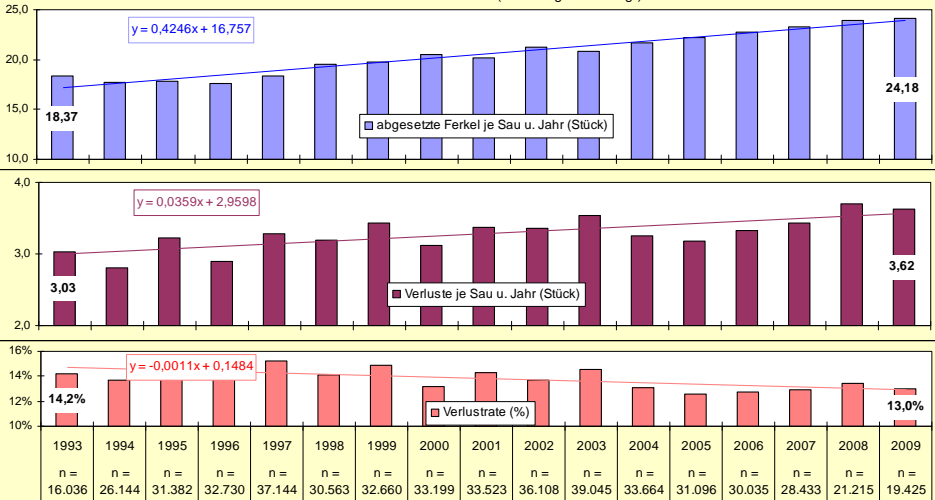
Müller, Simone (2010)





## Leistungsentwicklung in der Ferkelproduktion - Thüringen 1993 bis 2009 -

Quelle: Jahresberichte des TVL ("KW-Ringauswertung")

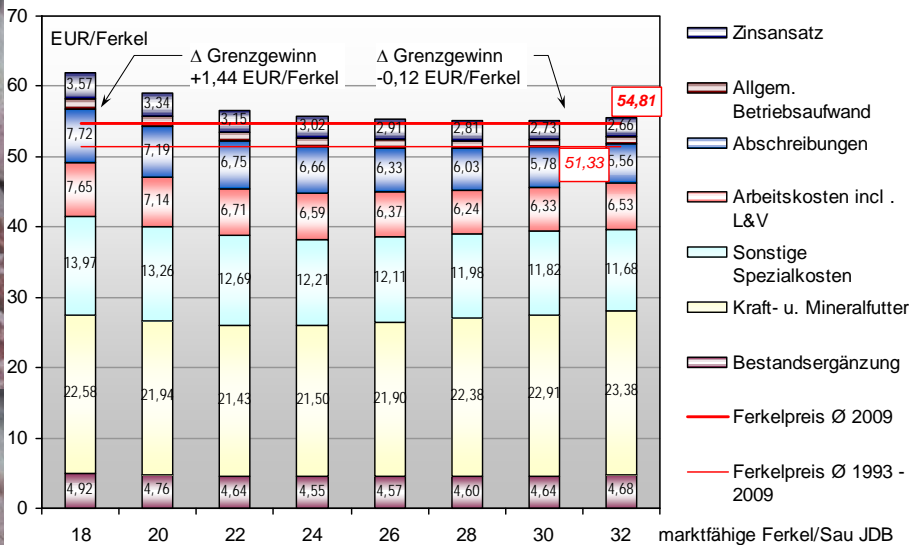


Müller, Simone (2010)



## Optimale Produktionsintensität in der Ferkelerzeugung

- Stückkosten (II) = f (Anzahl marktfähige r Ferkel je Sau JDB; 28 kg LG)-



Quelle: Müller, J. (2010)



## Optimale Produktionsintensität in der Ferkelerzeugung - Szenario II: Berechnungsgrundlagen -

Parameter	ME Stück	marktfähige Ferkel (28 kg LG) je Sau u. Jahr							
		18	20	22	24	26	28	30	32
gesamt geborene Ferkel je Wurf	Stück	9,5	10,7	12,1	13,4	14,8	16,3	17,8	19,4
Totgeburtenrate	%	8,0%	8,8%	9,5%	10,3%	11,0%	11,8%	12,5%	13,3%
lebend geborene Ferkel je Wurf	Stück	8,7	9,8	10,9	12,0	13,2	14,4	15,6	16,8
Saugferkelverluste	%	10,0%	11,0%	12,0%	13,0%	14,0%	15,0%	16,0%	17,0%
abgesetzte Ferkel je Wurf	Stück	7,9	8,7	9,6	10,5	11,3	12,2	13,1	14,0
Würfe je Sau und Jahr <sup>1)</sup>	Anzahl				2,35				
abgesetzte Ferkel je Sau und Jahr	Stück	18,5	20,5	22,6	24,6	26,7	28,7	30,8	32,8
Aufzuchtverluste	%				2,5%				
Aufzuchtdauer bis 28 kg LG <sup>2)</sup>	Tage				52				
verkaufsf. aufgez. Ferkel je Sau und Jahr	Stück	18,0	20,0	22,0	24,0	26,0	28,0	30,0	32,0
Saugferkel- u. Aufzuchtverluste <sup>3)</sup>	%	12,25%	13,23%	14,20%	15,18%	16,15%	17,13%	18,10%	19,08%
Remontierung	%	45,0%	47,0%	49,0%	51,0%	53,0%	55,0%	57,0%	59,0%
Sauenverluste	%	5,0%	5,8%	6,5%	7,3%	8,0%	8,8%	9,5%	10,3%
Nutzungsdauer Sau	Würfe	5,2	5,0	4,8	4,6	4,4	4,3	4,1	4,0
Nutzungsdauer Sau	Jahre	2,2	2,1	2,0	2,0	1,9	1,8	1,8	1,7
Herdenstruktur: Jungsauen 1. Wurf		19,1%	20,0%	20,9%	21,7%	22,6%	23,4%	24,3%	25,1%
Altsauen 2. Wurf		18,7%	19,5%	20,3%	21,0%	21,8%	22,5%	23,3%	24,0%
Altsauen 3. Wurf		18,2%	18,9%	19,5%	20,1%	20,7%	21,4%	22,0%	22,5%
Altsauen 4. Wurf u. darüber		43,9%	41,6%	39,4%	37,1%	34,9%	32,7%	30,5%	28,3%

<sup>1)</sup> Tragezeit 115 Tage; Säugezeit 25 Tage; Güstzeit 15 Tage; 155 Zwischenwurfstage

<sup>2)</sup> Einstallung 6,8 kg; Ausstallung 28,0 kg; Tägliche Zunahmeleistung 410 g

<sup>3)</sup> Bezugsbasis lebend geborene Ferkel

Quelle: Müller, J. (2010)



## Fragen

# Hoher Stellenwert der Tiergesundheit, aber ...



## Tiergesundheit - Reinfektionspotenzial

Erreger	Reinfektionspotenzial
PCV2	<b>Sehr hoch</b>
PRRS	<b>Hoch</b>
Mycoplasma hyopneumonia	
APP	
Toxinbild. Pasteurellen	<b>Niedrig</b>
Brachyspira hyodysenteriae	
Räude-Milben	

Müller, Simone (2010)



## Viruserkrankungen

Erreger <i>Erkrankung</i>	Auswirkungen chronisch (Murhead and Alexander(2002); Regula et al (2003))	Impfung kostet ... (Grunert und Zapke (2006); Krapoth (2008))	Eradikationspotenzial Parke and Spencer (2001), Teich (2003), Kühlewind (2007) Murhean and Alexnader (2002)	
			Medikation (Erfolg Teilsanierg)	Reinfektions- potenzial
PRRS-V <i>PRRS</i>	bis -1 Ferkel/W. + 0,1...0,9 tgF/W. + 3...10 d ZWZ	1,48 ... 1,92 € je Dosis  Sau 3x : 4,50 € je S.+J.  Ferkel : 30,00 € je S.+J.	<b>Nein</b>	<b>Hoch</b> bei Akutausbrüchen
PCV <i>PMWS PDNS</i>		1,00 – 2,00 € je Dosis	<b>Nein</b>	<b>Sehr hoch</b> (99%)



## Erkrankungen der Atemwege

Erreger  <i>Erkrankung</i>	Auswirkungen chronisch <small>(Murhead and Alexander(2002); Regula et al (2003)</small>  <i>Mastschweine</i>	Impfung kostet ... <small>(Grunert und Zapke (2006); Krapoth (2008)</small>	Eradikationspotenzial <small>Parke and Spencer (2001), Teich (2003), Kühlewind (2007) Murhean and Alexnader (2002)</small>	
			Medikation (Erfolg Teilsanierng)	Reinfektions- potenzial
M.hyopn.  <i>EP</i>	bis 3% Mortalität + 0,1...0,3kg FUA + 7...28 d Tage	0,50 – 1,05 € je Dosis	(Ja) (80 - 90%)	<b>Hoch</b> in schweinedichten Regionen
APP  <i>APP</i>	2...4% Mortalität + 0,1...0,3kg FUA + 4...15 d Tage	1,00 – 1,30 € je Dosis	(Ja) (< 50%)	<b>Hoch</b> in schweinedichten Regionen
Toxinbild. Pasteurellen  <i>RA</i>	bis 1% Mortalität + 0,1...0,2kg FUA + 4...15 d Tage	1,30 – 1,50 € je Dosis	Ja	<b>Niedrig</b> (3 - 5%)



## Andere Erreger

Erreger  <i>Erkrankung</i>	Auswirkungen chronisch <small>(Murhead and Alexander(2002); Regula et al (2003)</small>  <i>Mastschweine</i>	Eradikationspotenzial <small>Parke and Spencer (2001), Teich (2003), Kühlewind (2007) Murhean and Alexnader (2002)</small>	
		Medikation (Erfolg Teilsanierng)	Reinfektions- potenzial
Brachyspira hyodys.  <i>Dysenterie</i>	1...1,5% Mortalität + 0,3kg FUA + 4...15 d Tage	Ja (80-90%)	Niedrig (0 - 5%)
Sarcoptes Milbe  <i>Räude</i>	+0,1kg FUA +5 ...8 d Tage	Ja (> 90%)	Niedrig (0 - 3%)



# Kundenzufriedenheit

Müller, Simone (2010)

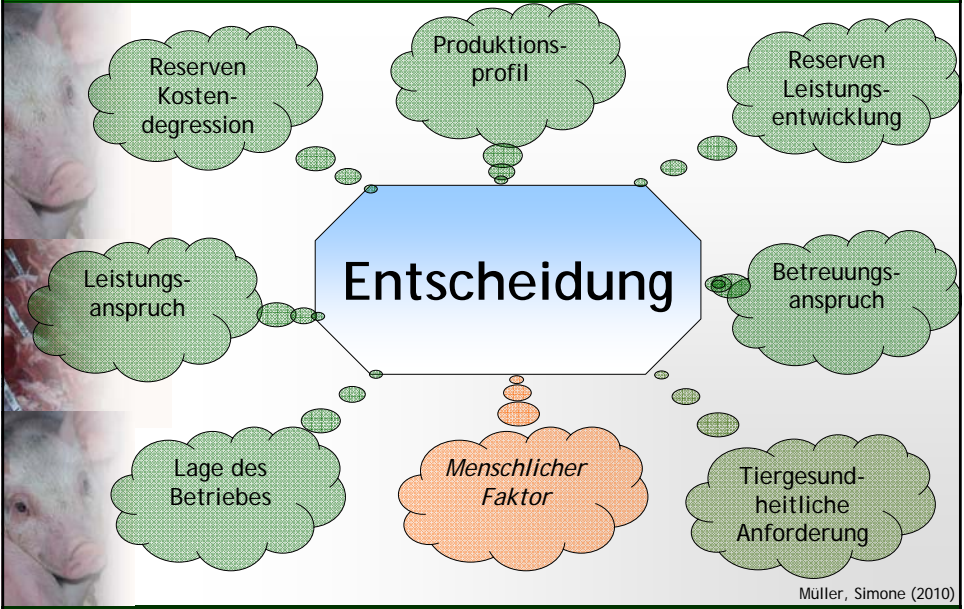


- **Verfahren des Jungsauensbezugs**
  - Auswahl zwischen Vermehrungsbetrieben
  - Einhaltung des vereinbarten Liefertermins
  - Bewertung des Preisfindungssystems
- **Qualität der Jungsaunen**
  - Fundament, Zitzen, Exterieur
  - Gesundheitsstatus
  - Rauscheverhalten bei EB
- **Reklamationswesen**
  - Häufigkeit
  - Abwicklung
  - Kulanz
- **Serviceleistung**
  - Erreichbarkeit
  - Fachkunde, Beratungsumfang

Müller, Simone (2010)



## Welche Herkunft???



Müller, Simone (2010)



**Danke für die Aufmerksamkeit**

Müller, Simone (2010)