

Landessortenversuche in Thüringen

Stoppelweizen

Versuchsbericht 2021



Landessortenversuche in Thüringen

- Stoppelweizen -

Versuchsbericht 2021

Themenblatt-Nr.: 23.02

Impressum

Herausgeber: Thüringer Landesamt für Landwirtschaft und Ländlichen Raum
Naumburger Str. 98, 07743 Jena
Tel.: 0361 574041-000, Fax: 0361 574041-390
Mail: pressestelle@tlllr.thueringen.de

Autor:

Abteilung Landwirtschaftliche Erzeugung, Gartenbau und Bildung
Referat Pflanzenbau und ökologischer Landbau
Christian Guddat und Stephan Knorre
Tel: 0361 574047-114, Fax: 0361 574047-340

2. ergänze Auflage

September 2021

Copyright:

Diese Veröffentlichung ist urheberrechtlich geschützt. Alle Rechte, auch die des Nachdrucks von Auszügen und der foto-mechanischen Wiedergabe sind dem Herausgeber vorbehalten.

Inhalt

	Seite
Erläuterungen	4
Sorten der Bezugsbasis	4
Sorteneignung	4
Beschreibung der Standorte der Versuche	4
Ergebnisse 2019-2021	5

Die Auswertung der Sortenversuche erfolgt bei Stoppelweizen in Thüringen gemeinsam in einer Mehrländerkooperation mit dem Bundesland Sachsen-Anhalt.

Erläuterungen

Die Auswertung der Sortenversuche erfolgte gemeinsam mit Sachsen-Anhalt.

Für die Auswertung wurden für alle Standorte die Stufen mit Pflug- und Fungizideinsatz und zusätzlich für den Standort Dornburg ohne Pflug- und mit Fungizideinsatz herangezogen.

Standorte:	Bernburg (Sachsen-Anhalt)	Standort der Lössböden	2019-2021
	Dornburg (Thüringen)	Standort der Lössböden	2019-2021
	Haufeld (Thüringen)	Standort der Verwitterungsböden	2019-2021

Sorten der Bezugsbasis

Chaplin, KWS Emerick, Moschus, Asory, Findus, Kashmir, Lemmy, LG Akkurat, LG Initial, Pep, RGT Depot, RGT Reform, Informer

Sorten mit besserer Eignung zum Stoppelweizenanbau sind:

E-Qualität: KWS Emerick
 A-Qualität: Kashmir, Asory, LG Initial, RGT Reform, Lemmy, Pep, Findus, Nordkap
 B-Qualität: -
 C-Qualität: -

Sorten mit besserer Eignung zum Stoppelweizenanbau nach vorläufiger Einschätzung sind:

E-Qualität: -
 A-Qualität: Foxx, LG Character, KWS Universum
 B-Qualität: KWS Donovan, Cheignon
 C-Qualität: -

Wichtige ertrags- und qualitätsbeeinflussende Eigenschaften, wie Rohproteingehalt, Fallzahlstabilität, Winter- und Standfestigkeit oder Krankheitsresistenzen, sind auch bei der Sortenwahl im Stoppelweizenanbau zu beachten.

Beim Stoppelweizenanbau von Sorten mit mittlerer (z. B. KWS Emerick, Asory, Findus, Pep, RGT Reform, LG Character, Cheignon u.a.) bis stärkerer Anfälligkeit für Halmbruch (z.B. Kashmir u.a.) sollte zur Absicherung ein Fungizidschutz der Wurzel und Halmbasis in Betracht gezogen werden. Eine bessere Widerstandsfähigkeit gegenüber Halmbruch weisen die z.B. insbesondere die Sorten LG Initial, KWS Universum, KWS Donovan und Nordkap, aber auch Lemmy auf. Zur Entscheidung, welche Sorte nach der besseren Vorfrucht (Blattvorfrucht) und welche als Stoppelweizen angebaut werden sollte, sind einerseits die mehrjährigen Leistungen im Stoppelweizenanbau und andererseits zum Vergleich die Erträge der Landessortenversuche (Anbau in der Regel nach Blattvorfrucht) heranzuziehen (siehe auch S. 9 bis 11).

Der Anbau als Stoppelweizen nach pflugloser Bodenbearbeitung am Standort Dornburg zeigt die Sortenleistung unter verschärften Bedingungen (siehe S. 7 bis 8).

Beschreibung der Standorte der Versuche

Dienststelle Anschrift Tel.Nr./Fax-Nr.	Standort	Bodenform	Bodenart	Ackerzahl	Höhenlage (m)	langjähriges Mittel	
						Temperatur (°C)	NS (mm)
TLLLR, Versuchsstation Dornburg 07774 Dornburg-Camburg Tel.: 0361/574047-121	Lö1c	Löss-Parabraunerde	stark toniger Schluff	46-80	260	8,9	605
LLG, Versuchsstation Bernburg 06406 Bernburg	Lö1	lößbestimmte Schwarzerde	Lehm	90	80	9,7	511
TLLLR, Streulage Teichel 07407 Remda-Teichel Tel. 036743/22291	V3a3 / Lö3a6	Ton-Rendzina	Lehm	31-68	430	8,1	655

Ergebnisse 2019-2021

Stoppelweizen (mit Fungizid, mit Pflug) Kornertrag bei 86% TS dt/ha (absolut)														
Sorte	Qual.-Gr.	(B)	2019			2020			2021			2021	2020-2021	2019-2021
			Bern-burg	Dorn-burg	Hau-feld	Bern-burg	Dorn-burg	Hau-feld	Bern-burg	Dorn-burg	Hau-feld	N=3	N=6	N=9
Chaplin	E	x	71,3	108,0	58,9	71,2	74,6	80,2	67,1	90,3	72,1	76,5	75,9	77,1
KWS Emerick	E	x	75,8	105,3	67,6	78,2	72,1	77,7	79,2	87,0	69,7	78,6	77,3	79,2
Moschus	E	x	74,5	98,9	68,7	73,2	63,3	73,0	83,9	89,8	69,7	81,1	75,5	77,2
Ponticus	E		73,9	100,3	61,4	69,9	62,2	71,4	82,5	89,2				
Komponist	E					74,0	71,5		73,5	91,2	76,4	80,3		
SY Koniko	E					70,4	70,0		69,7	89,5				
Apostel	A		77,2	105,8	69,5	73,2	67,1	83,3			79,8			
Asory	A	x	74,1	114,3	73,9	76,3	78,7	83,8	75,8	97,3	74,6	82,6	81,1	83,2
Findus	A	x	75,1	102,6	64,5	72,3	72,5	84,6	76,2	89,8	69,2	78,4	77,4	78,5
Kashmir	A	x	79,8	119,8	67,2	78,2	83,2	86,8	73,9	99,7	80,5	84,7	83,7	85,4
Lemmy	A	x	76,0	108,0	59,3	78,0	73,5	87,1	73,1	102,1	89,6	88,3	83,9	83,0
LG Akkurat	A	x	66,0	101,1	63,9	72,3	82,9	90,1	67,9	102,6	75,1	81,8	81,8	80,2
LG Initial	A	x	66,9	110,9	64,3	71,0	87,0	88,5	73,4	107,4	84,3	88,4	85,3	83,7
Patras	A		75,8	109,2	67,6	73,5	69,6	72,4	76,5	88,8				
Pep	A	x	70,7	111,2	61,7	75,8	79,7	91,5	66,5	104,2	79,3	83,3	82,8	82,3
RGT Depot	A	x	72,5	112,5	61,4	76,7	70,2	73,2	73,6	99,5	72,7	81,9	77,6	79,1
RGT Reform	A	x	70,8	110,0	67,4	74,6	76,3	89,4	74,0	99,7	77,5	83,7	81,9	82,2
Foxx	A					75,3	82,9	91,4	65,2	109,0	84,0	86,1	84,6	
Hyvega	A							92,1			79,1			
KWS Universum	A					76,8	65,6	81,4	75,1	107,9	70,2	84,4	79,5	
LG Character	A					74,4	81,8	90,4	72,6	101,0	75,3	82,9	82,6	
SU Aventinus	A							81,0			78,6			
SU Habanero	A					75,4	65,4	78,4	74,6	101,5				
Akzent	A										83,7			
Attribut	A								70,3	96,3	76,4	81,0		
Jubilo	A								76,7	95,5				
KWS Imperium	A								80,2	85,5	72,4	79,3		
RGT Kilimanjaro	(A)								73,9	99,6	78,9	84,1		
Sinatra	A								64,9	110,2				
SU Jonte	A								77,0	104,2	87,5	89,5		
Informer	B	x	69,9	112,0	73,8	73,6	69,9	93,4	69,9	102,8	80,8	84,5	81,7	82,9
Campesino	B					76,6	79,8	82,7	64,0	110,2	83,5	85,9	82,8	
Chevignon	(B)					81,7	75,9	85,4	77,0	101,7	78,0	85,5	83,3	
Complice	(B)					78,7	74,5	82,0	81,6	103,3	83,2	89,4	83,9	
KWS Donovan	B					78,1	82,7	94,6	81,3	111,2	78,0	90,2	87,6	
Knut	B										91,2			
KWS Keitum	C							100,6			84,9			
Mittel			72,0	105,5	64,3	74,8	73,8	84,4	73,9	99,0	78,6	83,7	81,5	81,1
Mittel (B)			72,6	108,8	65,6	74,7	75,7	84,5	73,4	97,9	76,5	82,6	80,5	81,1

Ergebnisse 2019-2021

Stoppelweizen (mit Fungizid, mit Pflug) Kornertrag bei 86% TS dt/ha (relativ)														
Sorte	Qual.-Gr.	(B)	2019			2020			2021			2021	2020-2021	2019-2021
			Bern-burg	Dorn-burg	Hau-feld	Bern-burg	Dorn-burg	Hau-feld	Bern-burg	Dorn-burg	Hau-feld	N=3	N=6	N=9
Chaplin	E	x	98	99	90	95	99	95	91	92	94	93	94	95
KWS Emerick	E	x	104	97	103	105	95	92	108	89	91	95	96	98
Moschus	E	x	103	91	105	98	84	86	114	92	91	98	94	95
Ponticus	E		102	92	94	94	82	84	112	91				
Komponist	E					99	94		100	93	100	97		
SY Koniko	E					94	93		95	91				
Apostel	A		106	97	106	98	89	99			104			
Asory	A	x	102	105	113	102	104	99	103	99	97	100	101	103
Findus	A	x	104	94	98	97	96	100	104	92	90	95	96	97
Kashmir	A	x	110	110	102	105	110	103	101	102	105	102	104	105
Lemmy	A	x	105	99	90	104	97	103	100	104	117	107	104	102
LG Akkurat	A	x	91	93	97	97	110	107	92	105	98	99	102	99
LG Initial	A	x	92	102	98	95	115	105	100	110	110	107	106	103
Patras	A		104	100	103	98	92	86	104	91				
Pep	A	x	97	102	94	101	105	108	91	106	104	101	103	101
RGT Depot	A	x	100	103	94	103	93	87	100	102	95	99	96	98
RGT Reform	A	x	98	101	103	100	101	106	101	102	101	101	102	101
Foxx	A					101	110	108	89	111	110	104	105	
Hyvega	A							109			103			
KWS Universum	A					103	87	96	102	110	92	102	99	
LG Character	A					100	108	107	99	103	98	100	103	
SU Aventinus	A							96			103			
SU Habanero	A					101	86	93	102	104				
Akzent	A										109			
Attribut	A								96	98	100	98		
Jubilo	A								104	98				
KWS Imperium	A								109	87	95	96		
RGT Kilimanjaro	(A)								101	102	103	102		
Sinatra	A								88	113				
SU Jonte	A								105	106	114	108		
Informer	B	x	96	103	113	98	92	111	95	105	106	102	102	102
Campesino	B					103	105	98	87	113	109	104	103	
Chevignon	(B)					109	100	101	105	104	102	104	103	
Complice	(B)					105	98	97	111	106	109	108	104	
KWS Donovan	B					104	109	112	111	114	102	109	109	
Knut	B										119			
KWS Keitum	C							119			111			
Mittel (B)			72,6	108,8	65,6	74,7	75,7	84,5	73,4	97,9	76,5	82,6	80,5	81,1

Ergebnisse 2019-2021

Stoppelweizen (mit Fungizid, ohne Pflug) Kornertrag bei 86% TS dt/ha (absolut)					
Sorte	Qual.-Gr.	(B)	2019	2020	2021
			Dornburg	Dornburg	Dornburg
Chaplin	E	x	101,8	75,5	95,6
KWS Emerick	E	x	106,8	70,0	94,2
Moschus	E	x	97,2	65,4	89,2
Ponticus	E		98,1	64,1	89,5
Komponist	E			75,8	92,4
SY Koniko	E			66,7	91,1
Apostel	A		100,1	70,6	
Asory	A	x	110,8	82,9	96,4
Findus	A	x	100,3	76,0	93,3
Kashmir	A	x	112,8	82,9	97,4
Lemmy	A	x	108,0	79,7	103,1
LG Akkurat	A	x	104,6	83,7	95,8
LG Initial	A	x	111,5	84,9	106,5
Patras	A		103,4	73,0	98,8
Pep	A	x	103,9	85,4	104,5
RGT Depot	A	x	109,2	65,2	95,9
RGT Reform	A	x	106,4	72,5	98,6
Foxx	A			82,0	104,2
Hyvega	A				
KWS Universum	A			63,6	100,3
LG Character	A			79,4	90,5
SU Aventinus	A				
SU Habanero	A			65,9	98,1
Akzent	A				
Attribut	A				92,8
Jubilo	A				96,1
KWS Imperium	A				94,1
RGT Kilimanjaro	(A)				97,4
Sinatra	A				104,4
SU Jonte	A				108,2
Informer	B	x	110,9	78,5	100,3
Campesino	B			82,5	108,6
Chevignon	(B)			72,0	97,1
Complice	(B)			81,7	107,5
KWS Donovan	B			78,5	109,6
Knut	B				
KWS Keitum	C				
Mittel			103,8	74,8	98,4
Mittel (B)			106,4	77,1	98,0

Ergebnisse 2019-2021

Stoppelweizen (mit Fungizid, ohne Pflug) Kornertrag bei 86% TS dt/ha (relativ)					
Sorte	Qual.-Gr.	(B)	2019	2020	2021
			Dornburg	Dornburg	Dornburg
Chaplin	E	x	96	98	98
KWS Emerick	E	x	100	91	96
Moschus	E	x	91	85	91
Ponticus	E		92	83	91
Komponist	E			98	94
SY Koniko	E			86	93
Apostel	A		94	92	
Asory	A	x	104	108	98
Findus	A	x	94	98	95
Kashmir	A	x	106	108	99
Lemmy	A	x	101	103	105
LG Akkurat	A	x	98	108	98
LG Initial	A	x	105	110	109
Patras	A		97	95	101
Pep	A	x	98	111	107
RGT Depot	A	x	103	85	98
RGT Reform	A	x	100	94	101
Foxx	A			106	106
Hyvega	A				
KWS Universum	A			82	102
LG Character	A			103	92
SU Aventinus	A				
SU Habanero	A			85	100
Akzent	A				
Attribut	A				95
Jubilo	A				98
KWS Imperium	A				96
RGT Kilimanjaro	(A)				99
Sinatra	A				106
SU Jonte	A				110
Informer	B	x	104	102	102
Campesino	B			107	111
Chevignon	(B)			93	99
Complice	(B)			106	110
KWS Donovan	B			102	112
Knut	B				
KWS Keitum	C				
Mittel (B)			106,4	77,1	98,0

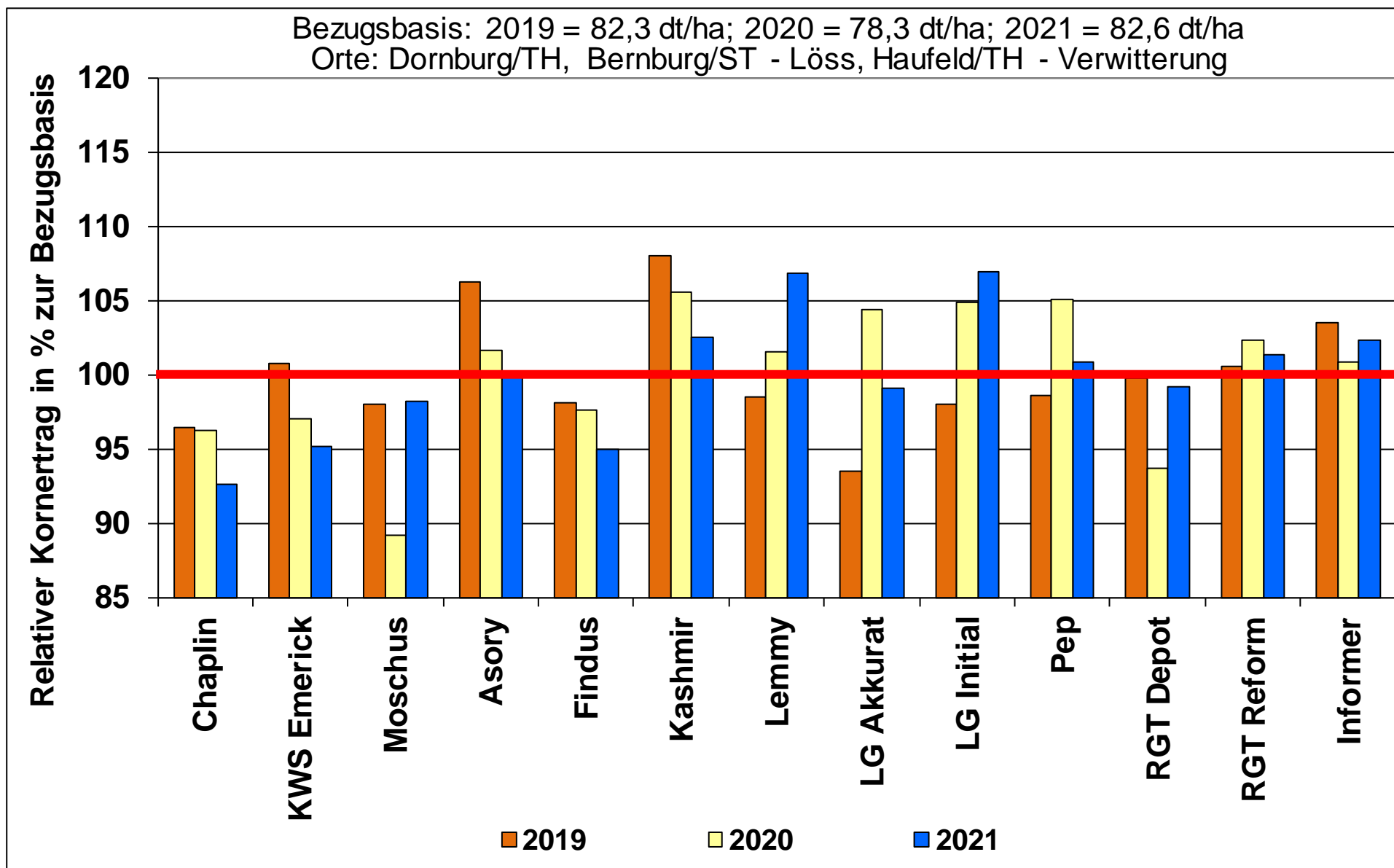


Abbildung 1: Erträge ausgewählter Sorten im Stoppelweizenanbau 2019-2021

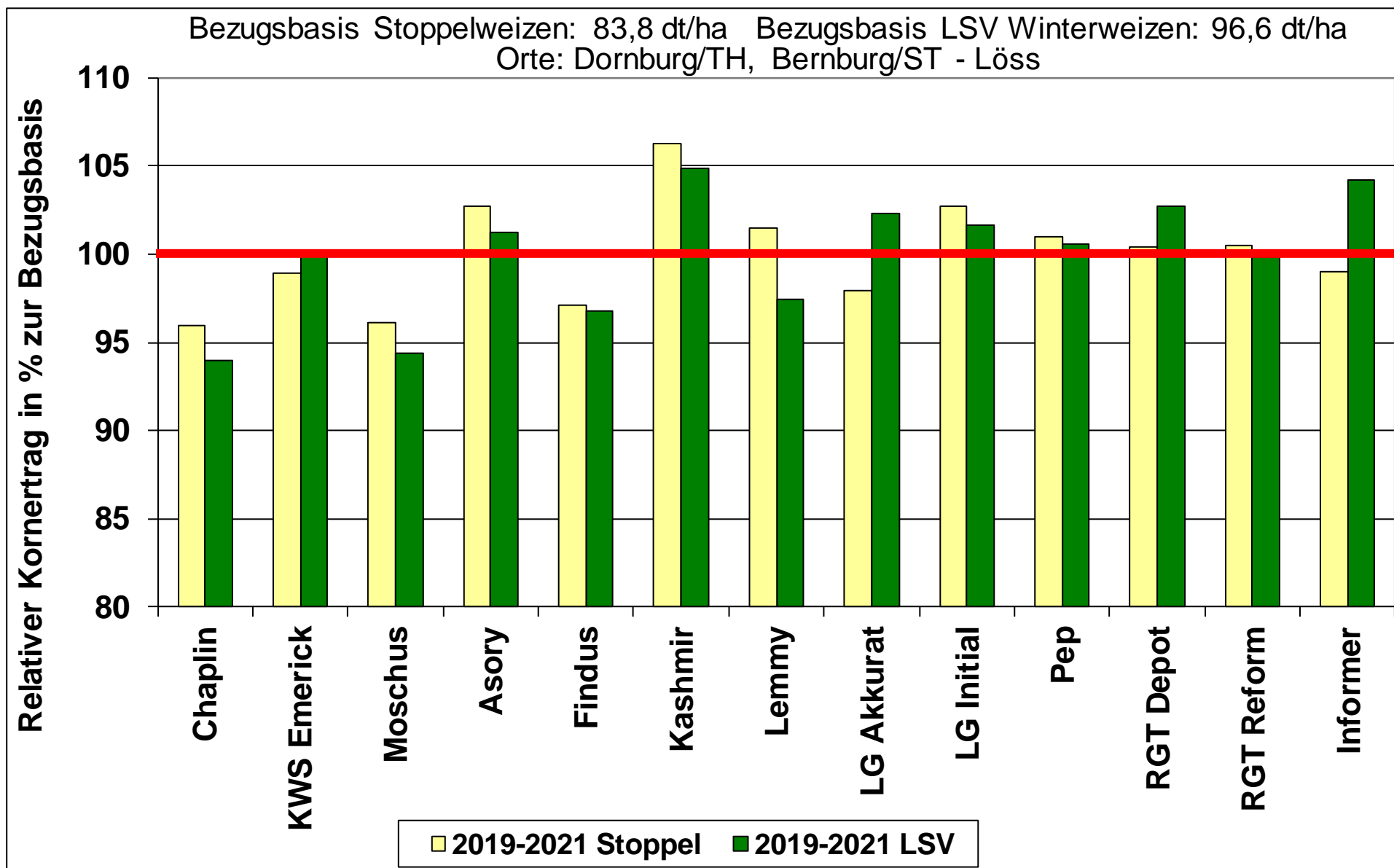


Abbildung 2: Vergleich der Erträge ausgewählter Sorten als Stoppelweizen und im LSV Winterweizen 2019-2021

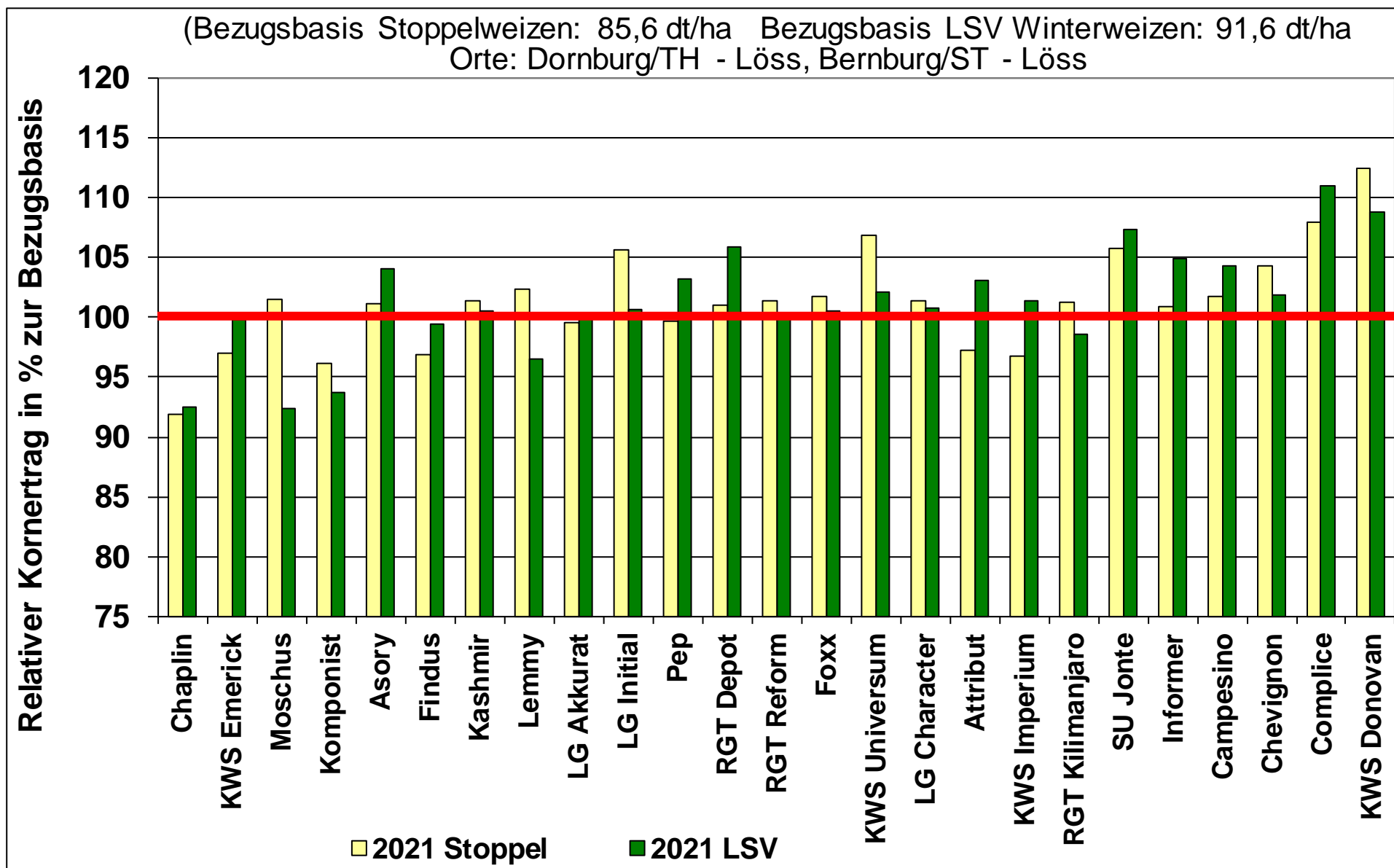


Abbildung 3: Vergleich der Erträge ausgewählter Sorten als Stoppelweizen und im LSV Winterweizen 2021