

# „Möglichkeiten des Sojaanbaus in Thüringen“

*Sabine Wölfel, TLL  
Abteilung Pflanzenproduktion und Agrarökologie  
Referat Pflanzenbau*

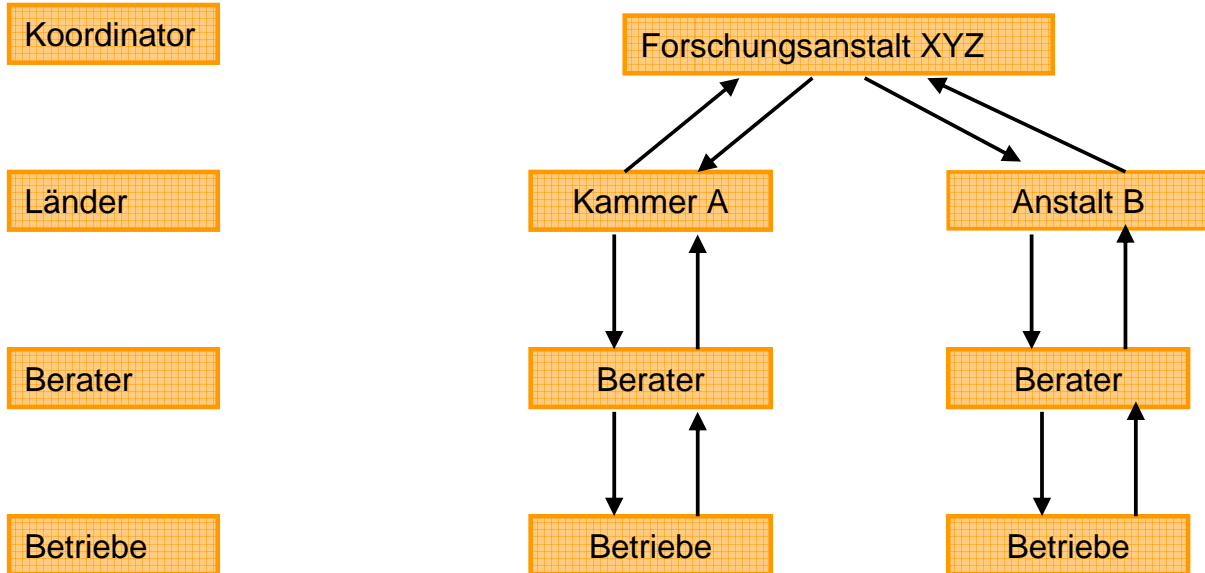


## Was erwartet Sie?

- Förderprogramm des BMELV
- Biologie und Verwendung
- Chancen und Risiken
- Pflanzenbauliche Hinweise
- Versuchsergebnisse

# Beispiel für ein „Modell- und Demonstrationsnetzwerk“

im Rahmen der Eiweißstrategie des  
BMELV



Sabine Wölfel, 30.01.2013, Pfiffelbach

[www.thueringen.de/de/tll](http://www.thueringen.de/de/tll)



## Biologie und Verwendung

- Sojabohne = Leguminose
- Selbstbefruchter
- Kurztagpflanze
- Eiweiß- und Öllieferantin
- Tierfütterung
- Menschliche Ernährung
- NaWaRo

Sabine Wölfel, 30.01.2013, Pfiffelbach

[www.thueringen.de/de/tll](http://www.thueringen.de/de/tll)





## Sojabohnen warum?

- höchste Eiweißwertigkeit der Körnerleguminosen
- höchster Eiweißgehalt: 40% (21% E, 27% AB, 35% Lup)
- höchster Eiweißertrag an geeigneten Standorten
- ohne GVO
- mit kontrollierbarer regionaler Herkunft
- Beitrag zur Eiweißversorgung aus heimischem Anbau
- geringe Umweltbelastung (keine N-Düngung, wenig Nmin-Rückstände, kaum Pflanzenschutz)
- Beitrag zur Biodiversität
- bessere Klimabilanz als Raps
- unabhängig vom Preis der Stickstoffdünger
- ideal für Ökolandbau
- bedeutende Kultur mit Züchtungsaktivitäten



## Chancen/Risiken: Markt?

**Ja!**

- aktuell und vermutlich auch zukünftig:  
nur auf den **Nischenmärkten Ökolandbau** sowie  
für **Regionale Herkunft** und ‚ohne Gentechnik‘  
**mit höherem Preisniveau** und Schwierigkeiten  
bei der Versorgung über den Weltmarkt

**Nein!**

- Bedarf der Tierernährung (Schweine, Geflügel) ist  
nicht aus einheimischer Erzeugung abzudecken,  
ohne die Fleischerzeugung einzuschränken  
(Selbstversorgungsgrad der EU bei Eiweißfuttermitteln = 27%,  
bei Sojaschrot = 2,7%)







# Chancen/Risiken: Anbau?

## Ja!

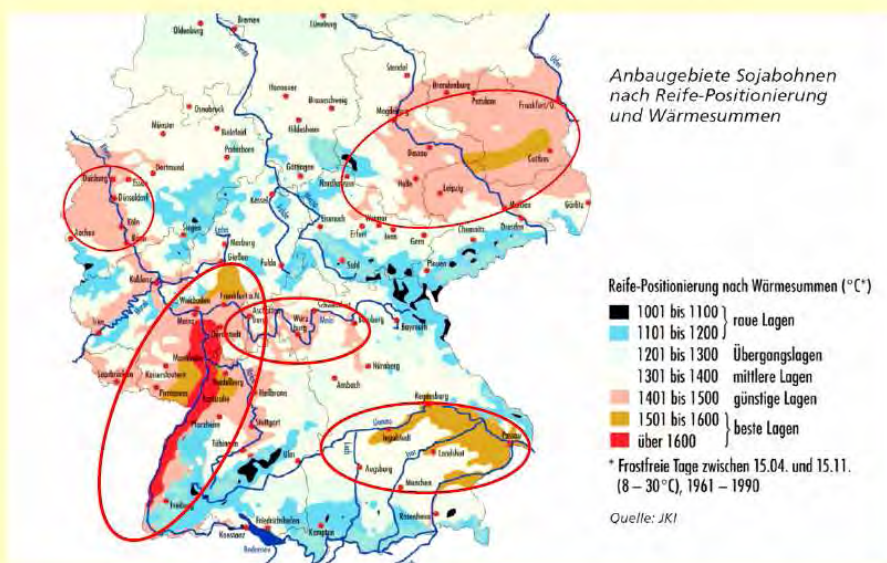
- wenn **Wärme- und Wasserangebot** passen
- und wenn **konkurrenzfähig in der Fruchtfolge**
  - im Ökolandbau keine Frage, da N-Lieferant
  - konventionell bei guten Preisen (Regionalmarken, ,ohne GVO‘) und bei Handicaps der Konkurrenz (Maiswurzelbohrer, Rapsschädl. und -krankheiten, Frühsommertrockenheit, ...)

## Nein!

- wenn Anbaurisiko zu hoch (zu wenig Wasser in der Blüte – zu wenig Wärme für die Ausreife)
- wenn zu viel Wirtschaftsdünger für die Fläche
- wenn keine Absatz-/Verwertungsmöglichkeit



## Anbau: potenziell und aktuell



# Vorraussetzungen für den erfolgreichen Sojaanbau

- Standort
- Unkrautbesatz
- Impfung
- Krankheiten/ Schädlinge
- Fruchtfolge



# Vorraussetzungen für den erfolgreichen Sojaanbau

- Standort
- Unkrautbesatz
- Impfung
- Krankheiten/ Schäd
- Fruchtfolge





# Vorraussetzungen für den erfolgreichen Sojaanbau

- Standort
- **Unkrautbesatz**
- Impfung
- Krankheiten/ Schädlinge
- Fruchtfolge



# Vorraussetzungen für den erfolgreichen Sojaanbau

- Standort
- Unkrautbesatz
- **Impfung**
- Krankheiten/ Schädlinge
- Fruchtfolge



# Vorraussetzungen für den erfolgreichen Sojaanbau

- Standort
- Unkrautbesatz
- Impfung
- **Krankheiten/ Schädlinge**
- Fruchtfolge



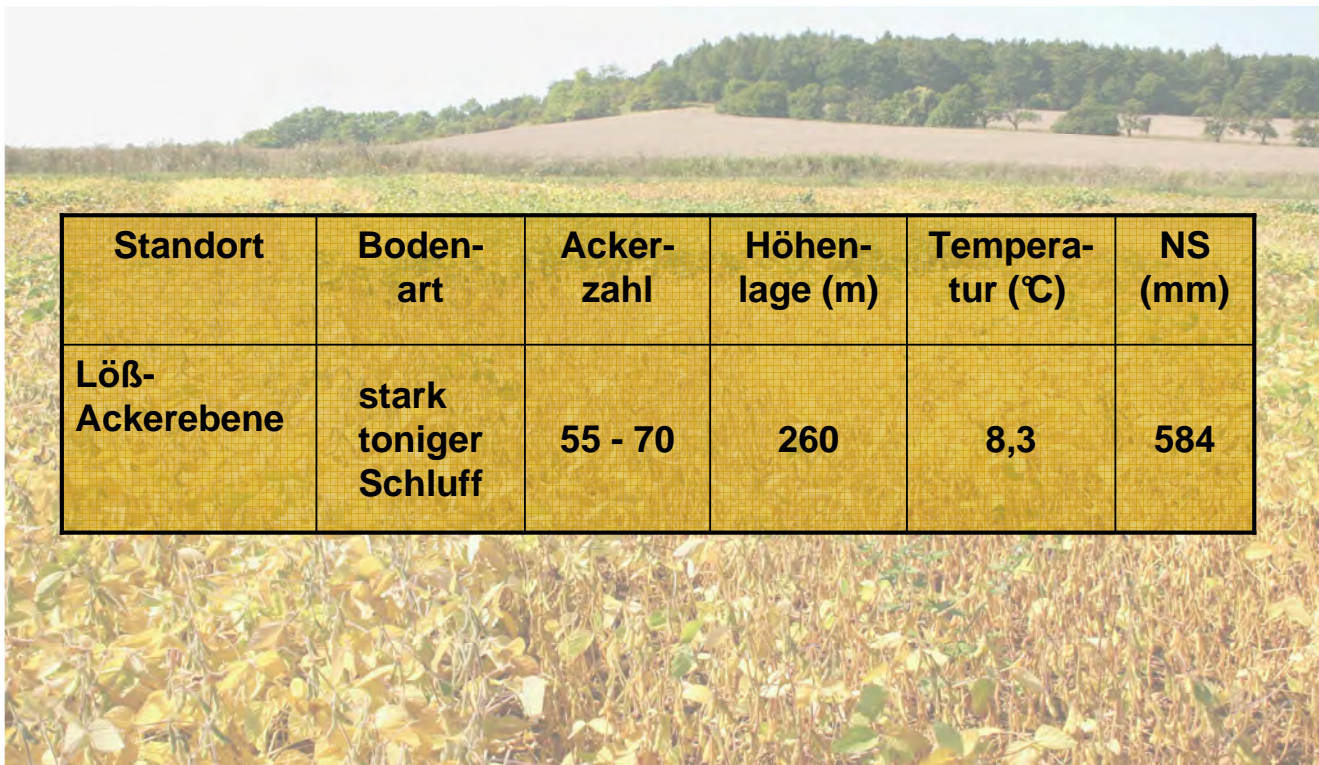
# Vorraussetzungen für den erfolgreichen Sojaanbau

- Standort
- Unkrautbesatz
- Impfung
- Krankheiten/ Schädlinge
- **Fruchtfolge**



Foto: I. Schwabe

# Standortbeschreibung der Versuchsstation Dornburg



Standort	Boden- art	Acker- zahl	Höhen- lage (m)	Tempera- tur (°C)	NS (mm)
Löß- Ackerebene	stark toniger Schluff	55 - 70	260	8,3	584

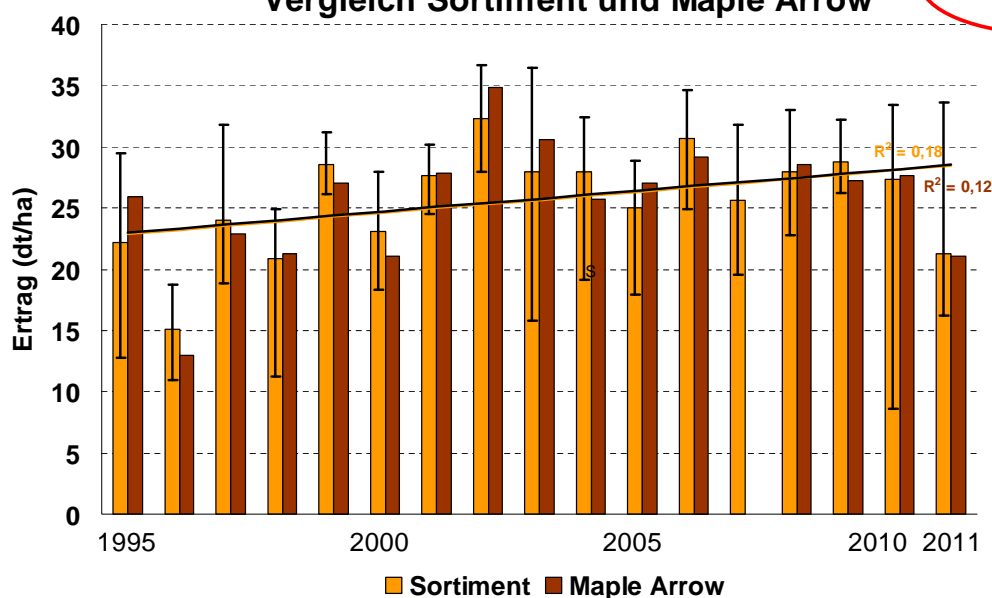
Sabine Wölfel, 30.01.2013, Pfiffelbach

www.thueringen.de/de/tll



## Sojabohnenertrag Dornburg seit 1995 Vergleich Sortiment und Maple Arrow

2011 ohne Impfung



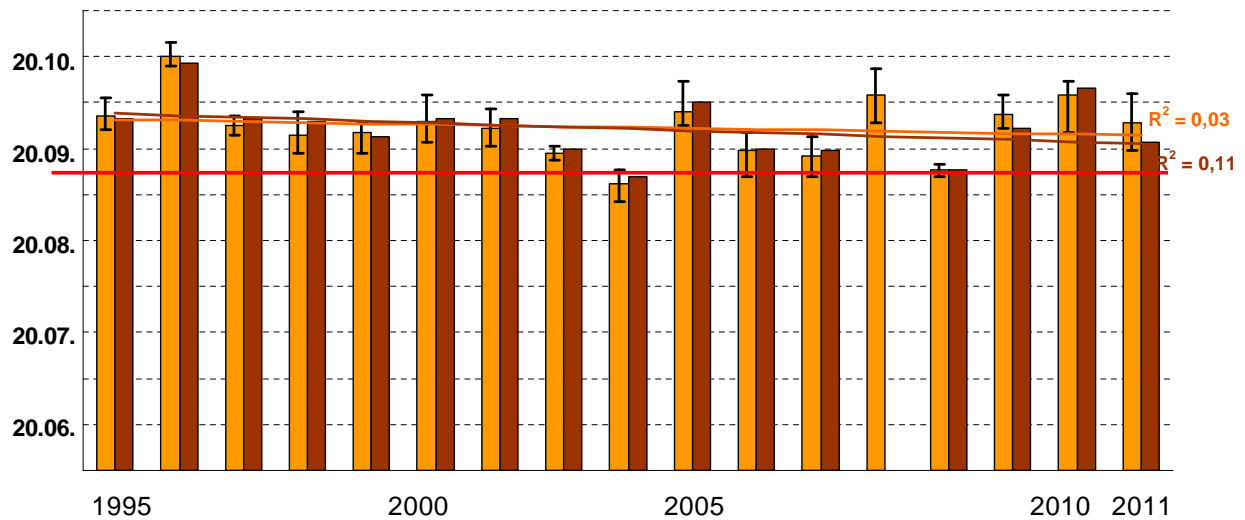
Sabine Wölfel, 30.01.2013, Pfiffelbach

www.thueringen.de/de/tll



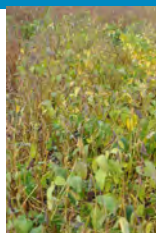


## Reifedatum Dornburg seit 1995 Vergleich Sortiment mit Maple Arrow



Sabine Wölfel, 30.01.2013, Pfiffelbach

[www.thueringen.de/de/tll](http://www.thueringen.de/de/tll)



Aligator



Alma Ata



Capnor



Cordoba



ES Mentor



Lissabon



Lotus



Malaga



Merlin



Maple Arrow



OAC Wallace



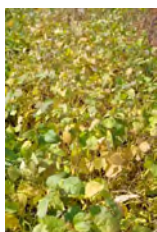
Petrina



Primus



Sigalia



Suedina



Sultana

Sortenversuch Sojabohne  
Dornburg, 12.09.2011

Ernte: Anfang Oktober

Sabine Wölfel, 30.01.2013, Pfiffelbach

[www.thueringen.de/de/tll](http://www.thueringen.de/de/tll)



# Ergebnisse Dornburg 2010

Sorte	Pfl. länge (cm)	Hülsenan satz (cm)	Ertrag (dt/ha bei 86% TS)	RP (i. d. TS)	Reife
Cordoba	90	14	32,6	40,4	07.10.
Lissabon	80	12	32,9	41,3	07.10.
Merlin	76	12	29,5	41,8	22.09.
Sultana	76	13	34,4	42,1	05.10.

Sabine Wölfel, 30.01.2013, Pfiffelbach

[www.thueringen.de/de/tll](http://www.thueringen.de/de/tll)



**Wenn Sie Fragen haben:**

**Sabine Wölfel, 036 427/868 104**

**[sabine.woelfel@tll.thueringen.de](mailto:sabine.woelfel@tll.thueringen.de)**

**[www.tll.de/ainfo](http://www.tll.de/ainfo)**

**[www.sojainfo.de](http://www.sojainfo.de)**

**[www.sojafoerderring.de](http://www.sojafoerderring.de)**